



Chantier Sensibilisation

Défi “Inventons nos vies bas carbone”



Objectif des animations

“Inventons nos vies bas carbone”

> Le jeu « [Inventons nos vies bas carbone](#) » est un outil accessible à tous et gratuit qui permet de comprendre de manière visuelle les changements concrets à mettre en œuvre pour tenir nos engagements sur le climat.

Le jeu a été inventé par les fondateurs de Résistance Climatique, un collectif qui rassemble des citoyens s'engageant à adopter un mode de vie bas carbone, pour permettre une réduction globale des émissions de gaz à effet de serre.



Le jeu “Inventons nos vies bas carbone”

Un jeu

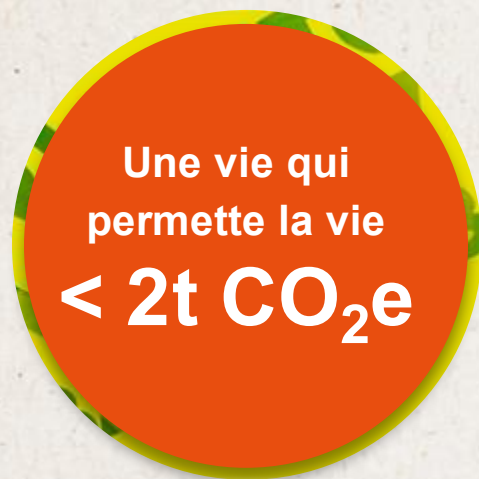
- Visuel
- Participatif
- Éclairant

L'idée de ce jeu à base de cartes est de rendre les informations claires et visuelles, afin de créer une prise de conscience forte et donner envie d'agir pour changer notre quotidien.

C'est une première étape pour réfléchir et agir.



Vers un objectif



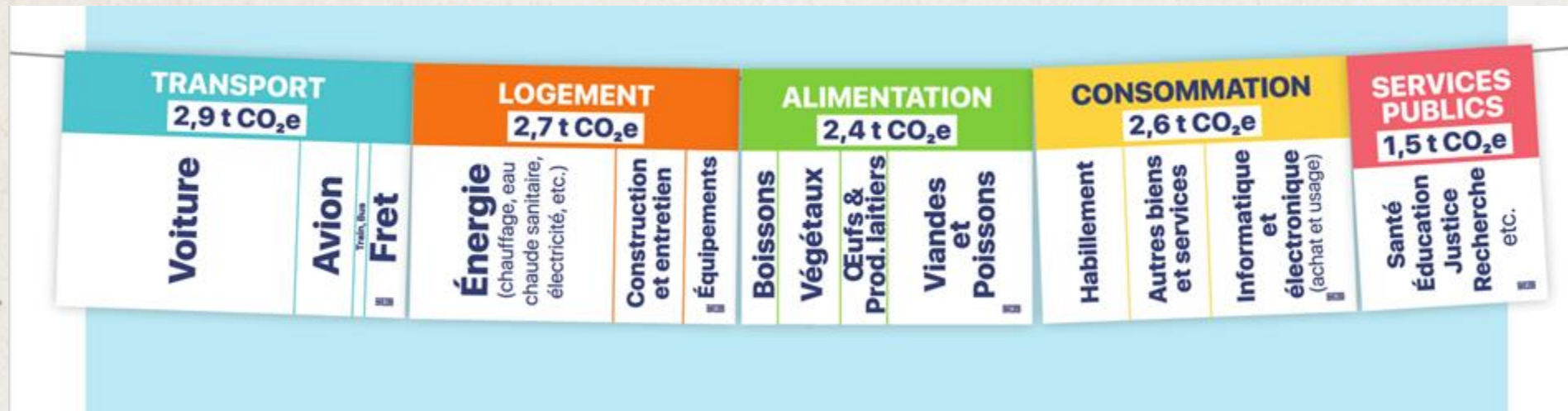
L'empreinte carbone compatible avec la Vie selon les estimations du GIEC : moins de 2 t CO₂e /an /personne.

[Découvrir le principe de l'atelier en vidéo](#)

Source 2021

Empreinte carbone moyenne d'un français cumulant les activités professionnelles et personnelles.

Répartition des postes d'émission CO₂e en moyenne par an



L'empreinte carbone moyenne d'un·e Français·e est représentée de manière visuelle par 5 grands domaines.

Source 2021

Exemple de consommation de CO₂e selon nos modes de vie



Il s'agit de comprendre et de visualiser ce que représentent en CO₂e nos modes de vie individuels et collectifs. Dans les différents secteurs, il est possible de prendre la mesure de ce que signifie un régime fortement carné, de rouler x km en voiture, de voler en avion, d'acheter des vêtements ou un smartphone, etc. Les cartes du jeu permettent de lancer des échanges entre participant·e·s et avec l'animat·eur·rice du jeu.

Les “cartes plaisirs” qui n’émettent pas de CO₂e !



A cette étape, l'idée est d'échanger sur les émotions que suscite le jeu. Tout ceci n'est-il que privation ? Qu'est-ce que je gagne « en échange de mes efforts » ?

On a tendance à ne voir que ce que l'on va perdre et pas ce que l'on peut gagner : reprise de contrôle sur ma vie, plus de temps, plus d'autonomie, plus d'entraide, plus de partage, plus de reconnexion à moi, aux autres et à la nature...

Les cartes "*actions qui font du bien et qui n'émettent pas de CO₂*" sont là pour aider à la bascule de nos imaginaires : du moins vers un mieux. Ces cartes peuvent être ajoutées à volonté sans limites. Une carte sans inscription permet aussi au groupe d'imaginer d'autres actions bénéfiques pour soi et la Vie.

Comment on joue ?

Des sessions en distanciel ou en présentiel sont proposées **aux salarié.es**, animées par des animateurs locaux formés au jeu.

Organisation des animations

1. **Constats de notre empreinte** d'aujourd'hui et cible à atteindre d'ici 2100
2. **Composition de groupes** par domaine (alimentation, transport, logement, consommation, influence) et **partage en groupe sur les cartes solutions**
Chaque groupe décide collectivement de la stratégie qu'il retiendra dans son domaine, en tenant compte de la cible des 2 t CO2e et des efforts qui lui paraissent possibles et légitimes.
3. **Mise en commun**
4. Recherche de **cartes plaisirs**



Face à l'urgence environnementale et sociale, nous avons tous une carte à jouer !

